

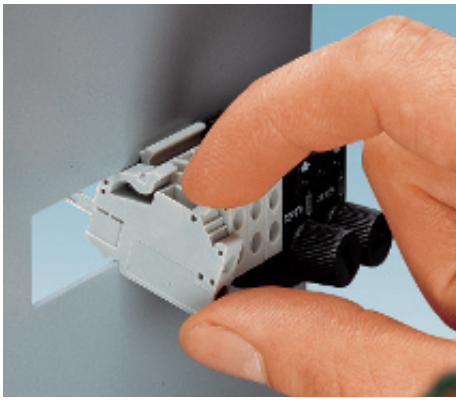
Общие сведения

Преобразователи частоты, инверторы, блоки питания, электрические фильтры и аналогичные устройства обычно выпускаются в компактных корпусах. Несмотря на различное назначение, всех их объединяет одно: необходимость подключения проводов через стенку корпуса. Такие подключения оптимально выполняются с помощью проходных клемм, которые должны быть разборными, удовлетворять требованиям защиты от прикосновения к токоведущим частям и удобными при выполнении монтажных работ. Этим требованиям полностью удовлетворяют проходные клеммы Phoenix Contact.

Предлагаются три типа проходных клемм:

- Клеммы DFK для установки в вырезе стенки корпуса.
- Специальные проходные клеммы VDFK для трансформаторов и дросселей.
- Проходные клеммы HDFK на большие токи, ответные части которых надежно крепятся к стенке корпуса.

Корпуса всех проходных клемм удовлетворяют требованиям защиты от прикосновения к токоведущим частям и маркируются различными стандартными маркировочными шильдиками.

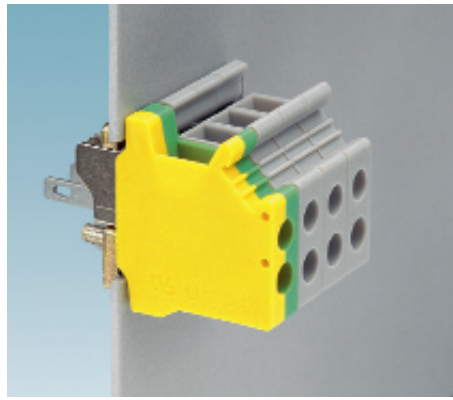


Проходные клеммы DFK

Проходные клеммы DFK предназначены для установки в вырезе стенки толщиной 1,5 или 2,5 мм.

Провода внешних цепей присоединяют к винтовым зажимам (в клеммах DFK-2,8/FSI предусмотрены два дополнительных вывода под плоский разъем 2,8 мм). Для присоединения проводов внутренних цепей поставляются клеммы с выводами под пайку, под разъем FASTON, для соединения накруткой по технологии Wire-Wrap®(WW) и для соединения по технологии TERMI-POINT® (TP).

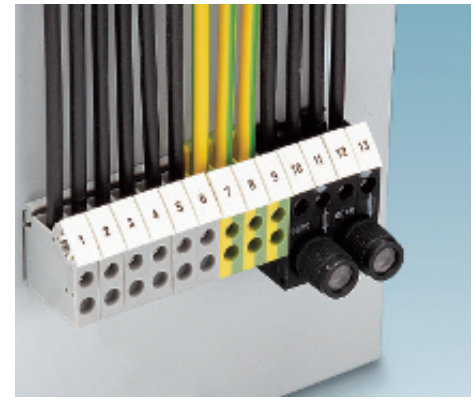
Корпус клеммы полностью закрыт, торцевая крышка не требуется. Прочная пружинная защелка надежно фиксирует клемму в вырезе стенки.



Заземляющие клеммы DFK 4-PE

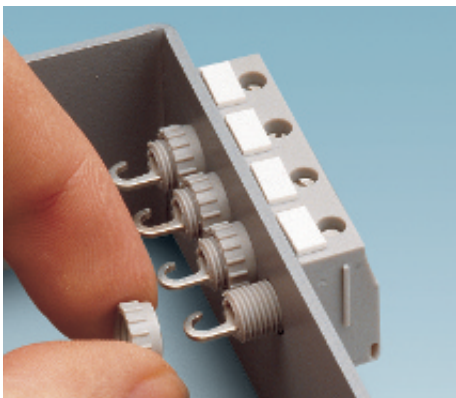
В дополнение к проходным клеммам поставляются заземляющие клеммы DFK 4-PE в корпусе такой же формы, но желто-зеленого цвета.

Электрический контакт заземляющей клеммы с металлической стенкой обеспечивается через металлическое основание клеммы. Заземляющая клемма прижимается к стенке дополнительными винтами, что обеспечивает низкое переходное сопротивление.



Клеммы DFK 4-SI с держателем предохранителя

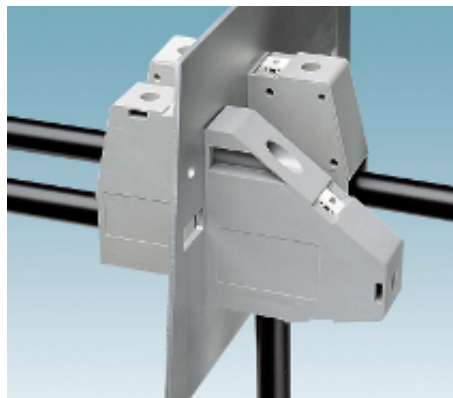
Клеммы DFK 4-SI шириной всего 12,2 мм имеют два винтовых зажима для входного и выходного проводов. Корпус клемм выполнен из черного полиамида, по цвету клеммы легко отличить от серых проходных клемм. Выпускаются клеммы двух исполнений: для предохранителей 5 x 20 и 6,3 x 32 мм.



Проходные клеммы VDFK для герметизируемых корпусов

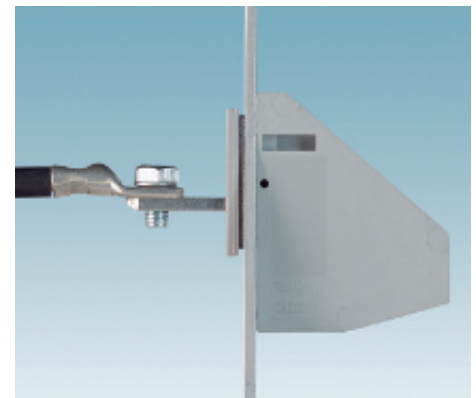
Специальные проходные клеммы VDFK предназначены для оснащения герметизируемых компаундом корпусов, например, трансформаторов и дросселей.

Клеммы устанавливаются в корпусе с толщиной стенки до 8 мм. Конструкция клемм исключает вытекание компаунда. Подключение внутреннего провода осуществляется пайкой к выводу-крючку. Внешний провод подключается к винтовому зажиму. Данные клеммы являются наборными. Конструкция корпуса клеммы исключает прикосновение к токоведущим частям. Крепление клемм друг к другу осуществляется с помощью соединения типа "ласточкин хвост".



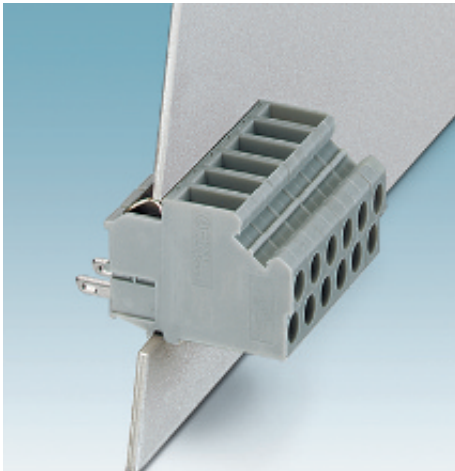
Проходные клеммы HDFK и HDFKV на большие токи

Для подключения промышленных аппаратов и приборов, поставляемых в закрытых корпусах, требуются надежные проходные клеммы с удобным подключением внутренних и внешних проводов. Этим требованиям полностью удовлетворяют проходные клеммы на большие токи HDFK с горизонтальным подключением и HDFKV с вертикальным подключением проводников.



Проходные клеммы HDFK...VP на большие токи

Клеммы HDFK...-VP предназначены для герметизируемых изделий, например, фильтров. Клеммы допускают подключение проводов сечением от 10 мм² и дополняют клеммы VDFK. Наружная часть ничем не отличается от наружной части стандартных клемм. С внутренней стороны клеммы устанавливается уплотнитель из пористой резины, препятствующий вытеканию компаунда.



Проходные клеммы DFK предназначены для установки в вырезе стенки толщиной 1,5 или 2,5 мм.

Проходные клеммы DFK 5-9,5 шириной 9,5 мм предназначены для подсоединения проводников с номинальным напряжением до 690 В. Клеммы крепятся с внутренней стороны стенки корпуса пластмассовой гайкой. Для крепления клемм необходимо вместо прямоугольного выреза в стенке корпуса просверлить требуемое количество отверстий (см. представленную ниже разметку), что существенно уменьшает стоимость сборки.

При установке в ряд, клеммы крепятся друг к другу на защелках. В этом случае фиксировать гайкой достаточно каждую вторую клемму группы.

Дополнительные технические данные, чертежи и информация по принадлежностям приведены на сайте www.eshop.phoenixcontact.com.

Значение тока и напряжения для плоских штекерных разъемов согласно EN 61210 зависит от номинального размера, материала и типа изоляции втулки штекера, а также от сечения кабеля.

1) Винтовые клеммы

2) Контакты под пайку / разъем для подключения плоского штекера



DFK 4

Ширина клеммы 6,2

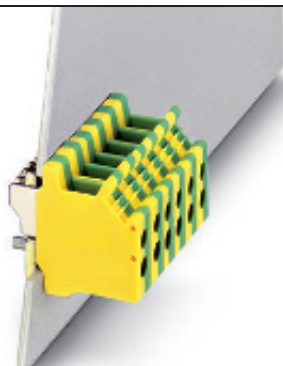
	жесткий [мм ²]	гибкий [мм ²]	I AWG	U [A]	U [В]
МЭК 60947-7-1 ¹⁾	0,2-6	0,2-4	24-10	17,5	400
МЭК 60947-7-1 ²⁾	0,2-1,5	0,2-1,5	24-16	17,5	400



Описание	Кол-во выводов	Цвет	Тип	I _{max}	Артикул	Шт. в упак.
Проходная клемма , присоединение внутреннего провода к выводу под пайку или под плоский разъем 2,8 мм, для стенок толщиной 1,5 мм для стенок толщиной 2,5 мм		серый	DFK 4		0708357	50
Заземляющая клемма , корпус из диэлектрика желто-зеленого цвета, для стенок толщиной 1,5 мм		желто-зел.	DFK/DP-4		0708616	50
Проходная клемма , присоединение внутреннего провода к выводу под пайку или под плоский разъем 2,8 мм, с предохранителем 5 x 20 предохранитель 6,3 x 32		черный				
Проходная клемма , присоединение внутреннего провода к выводу под пайку или под плоский разъем 2,8 мм, для стенок толщиной 0,5 - 3,5 мм		серый				
Заглушка , для закрытия выреза в панели, из диэлектрика, ширина 6 мм		серый	B/DFK		0706045	100
Перемычка гребенчатая , полностью изолированная	2	серый	EB 2-6	17,5 A	0201155	100
	3	серый	EB 3-6	17,5 A	0201142	100
	10	серый	EB 10-6	17,5 A	0201139	10
Пластина , для увеличения изоляционного расстояния между выводами под пайку, устанавливается после монтажа, не занимает места под пайку		серый	TS-DFK		0706210	50
Отвертка			SZS 0,6X3,5		1205053	10
Полоска Zack , 10 элементов			ZB 6 (см. стр. 427)			

Технические характеристики

Общие размеры	
Ширина / длина / высота	[мм] 6,2 / 39 / 24
Технические данные согласно МЭК / DIN VDE	
Макс. сечение с мостиком (жесткий/гибкий)	[мм ²] 4 / 4
Возможности подключения	
Гибкий с наконечником с пластм. втулкой или без	[мм ²] 0,25 - 4 / 0,25 - 2,5
Многопроводная схема подкл. (2 провода равного сечения)	
Жесткий / гибкий	[мм ²] 0,2 - 1,5 / 0,2 - 1,5
Гибкий с наконечником без пластм. втулки	[мм ²] 0,25 - 1,5
Гибкий с наконечником типа TWIN с пластмасс. втулкой	[мм ²] 0,5 - 2,5
Общие характеристики	
Длина удаления изоляции	[мм] 8
Резьба винтов	M 3
Винт PE: резьба винтов/ момент затяжки	- / [Нм] - / -
Момент затяжки	[Нм] 0,6 - 0,8
Изоляционный материал	PA
Класс воспламеняемости согласно UL 94	V2
Информация по одобрению (номинальные значения)	
UL / CUL // CSA	[В] / [А] / AWG 300 / 15 / 30-10 // - / - / -



DFK 4-PE



DFK 4-SI



DFK 5-9,5

Ширина клеммы 6,2

	жесткий	гибкий	AWG
	[мм ²]		
МЭК 60947-7-2	0,2-6	0,2-4	24-10

Ширина клеммы 12,2

	жесткий	гибкий	AWG	I [A]	U [B]
	[мм ²]				
МЭК 60947-7-3 ¹⁾	0,2-6	0,2-4	24-10	6,3	400
МЭК 60947-7-3 ²⁾	0,2-1,5	0,2-1,5	24-16	6,3	400

Ширина клеммы 9,5

	жесткий	гибкий	AWG	I [A]	U [B]
	[мм ²]				
МЭК 60947-7-1 ¹⁾	0,2-6	0,2-4	24-10	17,5	690
МЭК 60947-7-1 ²⁾	0,2-1,5	0,2-1,5	24-16	17,5	690



Тип	Артикул	Шт. в упак.
DFK 4-PE	0708315	50
SZS 0,6X3,5 ZB 6 (см. стр. 427)	1205053	10

Тип	Артикул	Шт. в упак.
DFK 4-SI(5X20) BK	0709301	50
DFK 4-SI(6,3X32) BK	0708344	50
TS-DFK	0706210	50
SZS 0,6X3,5 ZB 6 (см. стр. 427)	1205053	10

Тип	Артикул	Шт. в упак.
DFK 5-9,5	0706605	50
SZS 0,6X3,5 ZB 8 (см. стр. 429)	1205053	10

6,2 / 39 / 24

- / -

0,25 - 4 / 0,25 - 2,5

0,2 - 1,5 / 0,2 - 1,5

0,25 - 1,5

0,5 - 2,5

8

M 3

M 2,5 / 0,5 - 0,6

0,6 - 0,8

PA

V2

- / - / 30-10 // - / - / 26-10

12,2 / 51 / 33

- / -

0,25 - 4 / 0,25 - 2,5

0,2 - 1,5 / 0,2 - 1,5

0,25 - 1,5

0,5 - 2,5

8

M 3

- / -

0,6 - 0,8

PA

V2

300 / 8 / 30-10 // 300 / 8 / 28-10

9,5 / 38,6 / 20

- / -

0,25 - 4 / 0,25 - 4

0,2 - 1,5 / 0,2 - 2,5

0,25 - 1,5

0,5 - 2,5

14

M 3

- / -

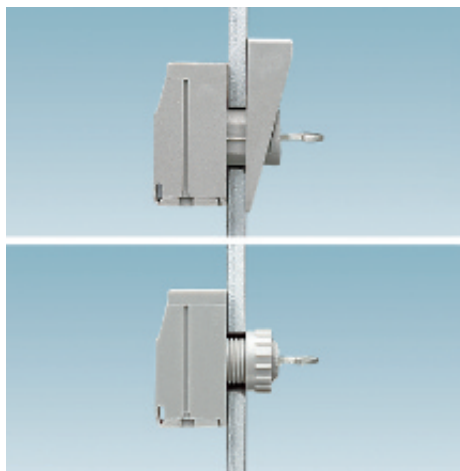
0,6 - 0,8

PA

V2

600 / 30 / 30-10 // 300 / 30 / 22-10

Проходные клеммы VDFK для герметизируемых изделий



Проходные клеммы VDFK 6 и VDFK 4 предназначены для оснащения заливаемых трансформаторов.

Клеммы VDFK 6 допускают подключение одножильного провода сечением 10 мм² и рассчитаны на ток 57 А. Данные клеммы имеют корпус, отвечающий требованиям защиты от прикосновения к токоведущим частям и являются идеальным устройством для подключения мощных герметизируемых трансформаторов.

Все клеммы VDFK устанавливаются снаружи через круглое отверстие. С внутренней стороны клеммы закрепляются пластмассовой гайкой или (модели .../K) - с помощью клиновой защелки.

Окончательная фиксация клеммы происходит после заливки корпуса компаундом.

Дополнительные технические данные, чертежи и информация по принадлежностям приведены на сайте www.eshop.phoenixcontact.com.



VDFK 4

Ширина клеммы 10

	жесткий [мм ²]	гибкий [мм ²]	I AWG	U [A]	U [B]
MЭК 60947-7-1	0,2-6	0,2-4	24-10	32	500



Описание	Цвет	Тип	Артикул	Шт. в упак.
Проходная клемма для герметизируемых изделий, внутри выводы под пайку, снаружи винтовые зажимы 4 мм ² , для установки на стенках толщиной 1 ... 4 мм	серый	VDFK 4	0708250	50
для установки на стенках толщиной 4 ... 8 мм	серый	VDFK 4-DP	0708360	50
Проходная клемма для герметизируемых изделий, внутри выводы под пайку, снаружи винтовые зажимы 4 мм ² , для установки на стенках толщиной 1 ... 4 мм	серый			
для установки на стенках толщиной 4 ... 7 мм	серый			
Проходная клемма для герметизируемых изделий, внутри выводы под пайку, снаружи винтовые зажимы 6 мм ² , для установки на стенках толщиной 1 ... 4 мм	серый			
для установки на стенках толщиной 4 - 8 мм	серый			
Проходная клемма для герметизируемых изделий, внутри под пайку, снаружи винтовые зажимы 6 мм ² , крепление с помощью клиньев для быстрого монтажа, для стенок толщиной 1 ... 4 мм	серый			
для установки на стенках толщиной 4 ... 7 мм	серый			
Пластина, для создания изоляционного расстояния между соседними проходными клеммами, толщина: 4 мм	серый	DP-VDFK 4/4	0717144	50
Держатель кабеля, для клемм VDFK 6 или VDFK 6/K, присоединяемый проводник фиксируется при помощи кабельной стяжки				
Отвертка		SZS 0,6X3,5	1205053	10
Полоска Zack BN, 10 элементов		BN-ZB 10 (см. стр. 455)		

Технические характеристики

Общие размеры		
Ширина / длина / высота	[мм]	10 / 25,5 / 20,5
Возможности подключения		
Гибкий с наконечником с пластм. втулкой или без	[мм ²]	0,25 - 4 / 0,25 - 4
Многопроводная схема подкл. (2 провода равного сечения)		
Жесткий / гибкий	[мм ²]	0,2 - 1,5 / 0,2 - 1,5
Гибкий с наконечником без пластм. втулки	[мм ²]	0,25 - 1,5
Гибкий с наконечником типа TWIN с пластмасс. втулкой	[мм ²]	0,5 - 1,5
Общие характеристики		
Длина удаления изоляции	[мм]	8
Резьба винтов		M 3
Момент затяжки	[Нм]	0,6 - 0,8
Изоляционный материал		PA
Класс воспламеняемости согласно UL 94		V0
Информация по одобрению (номинальные значения)		
UL / CUL // CSA	[B] / [A] / AWG	300 / 30 / 30-10 // 300 / 30 / 28-10



VDFK 4/K



VDFK 6



VDFK 6/K

Ширина клеммы 10

	жесткий	гибкий	I [A]	U [B]
	[мм ²]	AWG		
МЭК 60947-7-1	0,2-6	0,2-4	24-10	32

Ширина клеммы 10

	жесткий	гибкий	I [A]	U [B]
	[мм ²]	AWG		
МЭК 60947-7-1	0,2-10	0,2-6	24-8	57

Ширина клеммы 10

	жесткий	гибкий	I [A]	U [B]
	[мм ²]	AWG		
МЭК 60947-7-1	0,2-10	0,2-6	24-8	57



Тип	Артикул	Шт. в упак.
VDFK 4/K	0709233	50
VDFK 4/K-DP	0709220	50
DP-VDFK 4/4	0717144	50
SZS 0,6X3,5 BN-ZB 10 (см. стр. 455)	1205053	10

Тип	Артикул	Шт. в упак.
VDFK 6	0711027	50
VDFK 6-DP	0711014	50
DP-VDFK 6/4	0717157	50
VDFK 6 ZEL	0711072	50
SZS 1,0X4,0 BN-ZB 10 (см. стр. 455)	1205066	10

Тип	Артикул	Шт. в упак.
VDFK 6/K	0711056	50
VDFK 6/K-DP DP-VDFK 6/4	0711043 0717157	50 50
VDFK 6 ZEL	0711072	50
SZS 1,0X4,0 BN-ZB 10 (см. стр. 455)	1205066	10

10 / 25,5 / 20,5

0,25 - 4 / 0,25 - 4

0,2 - 1,5 / 0,2 - 1,5
0,25 - 1,5
0,5 - 1,5

8
M 3
0,6 - 0,8
PA
V0

300 / 30 / 30-10 // 300 / 30 / 28-10

10 / 30,2 / 31,5

0,25 - 6 / 0,25 - 6

0,2 - 4 / 0,2 - 4
0,25 - 2,5
0,5 - 4

9
M 4
1,5 - 1,8
PA
V0

300 / 50 / 26-8 // 300 / 50 / 26-8

10 / 30,2 / 31,5

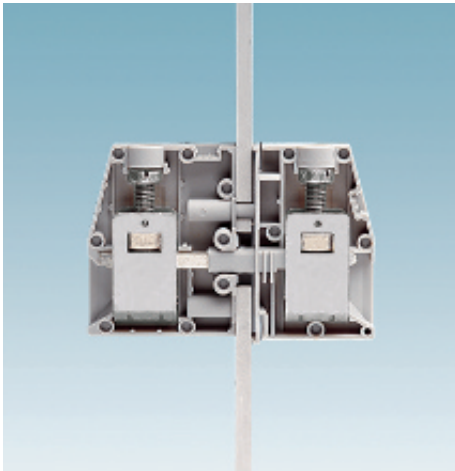
0,25 - 6 / 0,25 - 6

0,2 - 4 / 0,2 - 4
0,25 - 2,5
0,5 - 4

9
M 4
1,5 - 1,8
PA
V0

600 / 50 / 26-8 // 300 / 50 / 26-8

Проходные клеммы на большие токи HDFK



Для подключения оборудования в закрытых корпусах применяют надежные проходные клеммы с удобным подключением внутренних и внешних проводов. Клеммы HDFK на большие токи с горизонтальным подсоединением проводов соответствуют всем предъявляемым требованиям:

- обе части клеммы просто и удобно устанавливаются простым защелкиванием через стенку изделия,
- хорошее уплотнение места крепления клеммы исключает проникновение загрязнений,
- универсальная защелка позволяет закреплять клеммы через вырез в стенке корпуса разной толщины,
- провода подключаются к надежным винтовым зажимам,
- корпус клеммы отвечает всем требованиям защиты от прикосновения к токоведущим частям,
- клеммы можно устанавливать в ряд с клеммами других типов.

По запросу поставляются клеммы HDFK 10-HV на напряжение до 1000 В, допускающие подсоединение проводников сечением 10 мм².

Все клеммы HDFK в качестве опции могут быть оснащены защелками. Это позволяет создавать блоки клемм.

Дополнительные технические данные, чертежи и информация по принадлежностям приведены на сайте www.eshop.phoenixcontact.com.

Примечание:

При соединении обеих частей клеммы HDFK пространство вокруг них должно быть свободным. Клеммы HDFK 10 при установке можно развернуть на 180°.

При установке гребенчатой перемычки с внешней стороны клеммы не гарантируется полная защита от прикосновения к токоведущим частям.

Внутри = левая сторона портрета
Снаружи = правая сторона портрета



HDFK 4

для горизонтального присоединения проводников

Ширина клеммы 8,1

	жесткий / гибкий		I [A]	U [В]	
	[мм ²]				
МЭК 60947-7-1	0,2-6	0,2-4	24-10	41	400
для металлических стенок толщиной 1 ... 2,5 мм					400
для металлических стенок толщиной более 2,5 ... 4 мм					250
для пластмассовых стенок толщиной 1 ... 4 мм					400



Описание	Кол-во выводов	Цвет
Проходная клемма, с наружными и внутренними винтовыми зажимами, для установки на стенках толщиной 1 ... 4 мм с внешней стороны с защелкой, для образования клеммных блоков		серый
		серый
Проходная клемма, с наружными и внутренними винтовыми зажимами, для установки на стенках толщиной 1 ... 6 мм с внешней стороны с защелкой, для образования клеммных блоков		серый
		серый
Перемычка гребенчатая, разделяемая, изолированная	2	серый
	3	серый
	10	серый
Отвертка		
Полоска Zask, 10 элементов		

Тип	I _{max}	Артикул	Шт. в упак.
HDFK 4		0707086	50
HDFK 4/Z		0714011	50
EBS 2- 8	41 А	3118151	100
EBS 3- 8	41 А	3118148	50
EBS 10- 8	41 А	3118135	10
SZS 0,6X3,5		1205053	10
ZB 8 (см. стр. 429)			

Технические характеристики	
Наружные размеры	
Ширина / длина / высота	[мм] 8,1 / 20 / 21
Внутренние размеры	
Ширина / длина / высота	[мм] 8,1 / 15 / 21
Технические данные согласно МЭК / DIN VDE	
Мин. сечение с мостиком (жесткий/гибкий)	[мм ²] 1,5 / 1,5
Макс. сечение с мостиком (жесткий/гибкий)	[мм ²] 6 / 4
Возможности подключения	
гибкий с наконечником с пластм. втулкой или без	[мм ²] 0,25 - 4 / 0,25 - 4
Многопроводная схема подкл. (2 провода равного сечения)	
Жесткий / гибкий	[мм ²] 0,2 - 1,5 / 0,2 - 1,5
гибкий с наконечником без пластм. втулки	[мм ²] 0,25 - 1,5
гибкий с наконечником типа TWIN с пластмасс. втулкой	[мм ²] 0,5 - 2,5
Общие характеристики	
Длина удаления изоляции	[мм] 9
Клеммная втулка: резьба винтов/ момент затяжки	- / [Нм] M 3 / 0,6 - 0,8
Изоляционный материал	PA
Класс воспламеняемости согласно UL 94	V0
Информация по одобрению (номинальные значения)	
UL / CUL // CSA	[В] / [А] / AWG 600 / 30 / 30-10 // 300 / 30 / 22-10



HDFK 10

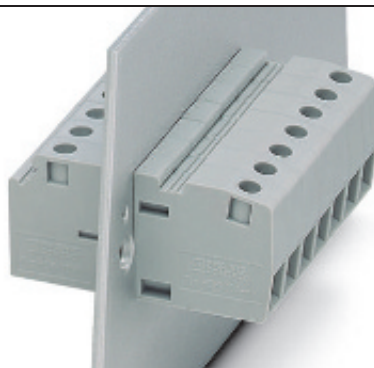
для горизонтального присоединения проводников

Ширина клеммы 10,1

	жесткий		гибкий		I [A]	U [B]
	[мм ²]	AWG	[мм ²]	AWG		
МЭК 60947-7-1	0,5-16	0,5-10	0,5-10	20-6	76	400
для металлических стенок толщиной 1 ... 2,5 мм						400
для металлических стенок толщиной более 2,5 ... 4 мм						250
для пластмассовых стенок толщиной 1 ... 4 мм						400



Тип	I _{max.}	Артикул	Шт. в упак.
HDFK 10		0707073	50
HDFK 10/Z		0709754	50
EB 2-10	70 A	0203153	100
EB 3-10	70 A	0203328	10
EB 10-10	70 A	0203137	10
SZS 1,0X4,0		1205066	10
ZB 10 (см. стр. 429)			



HDFK 10-HV

для горизонтального присоединения проводников

Ширина клеммы 10,1

	жесткий		гибкий		I [A]	U [B]
	[мм ²]	AWG	[мм ²]	AWG		
МЭК 60947-7-1	0,5-16	0,5-10	0,5-10	20-6	63	1000



Тип	I _{max.}	Артикул	Шт. в упак.
HDFK 10-HV		0709864	50
HDFK 10-HV/Z		0714024	50
EB 2-10	70 A	0203153	100
EB 3-10	70 A	0203328	10
EB 10-10	70 A	0203137	10
SZS 1,0X4,0		1205066	10
ZB 10 (см. стр. 429)			



HDFK 16

для горизонтального присоединения проводников

Ширина клеммы 12,1

	жесткий		гибкий		I [A]	U [B]
	[мм ²]	AWG	[мм ²]	AWG		
МЭК 60947-7-1	0,5-25	0,5-16	0,5-16	20-4	101	500



Тип	Артикул	Шт. в упак.
HDFK 16	3001721	50
HDFK 16/Z	0717377	50
SZS 1,0X4,0	1205066	10
ZB 10 (см. стр. 429)		

10,1 / 24,5 / 31
10,1 / 18 / 28,5
2,5 / 2,5
10 / 10
0,5 - 10 / 0,5 - 10
0,5 - 4 / 0,5 - 4
0,5 - 2,5
0,5 - 6
10
M 4 / 1,5 - 1,8
PA
VO
300 / 65 / 24-6 // 300 / 65 / 22-6

10,1 / 35 / 31,2
10,1 / 28,7 / 31,2
2,5 / 2,5
10 / 10
0,5 - 10 / 0,5 - 10
0,5 - 4 / 0,5 - 4
0,5 - 2,5
0,5 - 6
10
M 4 / 1,5 - 1,8
PA
VO
600 / 65 / 24-6 // - / - / -

12,1 / 32,3 / 40
12,1 / 26,5 / 38,1
- / -
- / -
0,5 - 16 / 0,5 - 16
0,5 - 6 / 0,5 - 6
0,5 - 6
0,5 - 6
16
M 5 / 2 - 2,3
PA
VO
600 / 85 / 20-4 // - / - / -



HDFK 50

для горизонтального присоединения проводников



HDFK 95

для горизонтального присоединения проводников



HDFK 95-F

для горизонтального присоединения проводников

Ширина клеммы 18,8

	жесткий	гибкий	I AWG	I [A]	U [B]
	[мм²]	[мм²]			
МЭК 60947-7-1	16-50	16-50	6-1/0	150	690

Ширина клеммы 25

	жесткий	гибкий	I AWG	I [A]	U [B]
	[мм²]	[мм²]			
МЭК 60947-7-1	35-95	35-95	4-2/0	232	1000
для металлических стенок толщиной 1 ... 2,5 мм					1000
для металлических стенок толщиной более 2,5 ... 5 мм					800
для металлических стенок толщиной более 5 ... 6 мм					690

Ширина клеммы 25

	жесткий	гибкий	I AWG	I [A]	U [B]
	[мм²]	[мм²]			
МЭК 60947-7-1	35-95	35-95	4-2/0	232	1000
для металлических стенок толщиной 1 ... 2,5 мм					1000
для металлических стенок толщиной более 2,5 ... 5 мм					800
для металлических стенок толщиной более 5 ... 6 мм					690



Тип	Артикул	Шт. в упак.
HDFK 50	0708739	10
HDFK 50/Z	0705017	10
UKH 50 EP	3009228	10
SZS 1,2X8,0	1205082	10
ZB 15 (см. стр. 430)		

Тип	Артикул	Шт. в упак.
HDFK 95	0709534	10
HDFK 95/Z	0717364	10
UKH 95 EP	3009231	10
VDE-ISS 6	1201934	1
ZB 12 (см. стр. 430)		

Тип	Артикул	Шт. в упак.
HDFK 95-F	0709644	10
HDFK 95-F/Z	0714037	10
UKH 95 EP	3009231	10
VDE-ISS 6	1201934	1
ZB 12 (см. стр. 430)		

18,8 / 43 / 54

18,8 / 35 / 55

10 - 50 / 10 - 50

6 - 16 / 10 - 16

6 - 16

6 - 10

24

M 6 / 6 - 8

- / -

PA

V0

600 / 150 / 6-1/0 // 600 / 125 / -

25 / 49,5 / 74

25 / 45 / 74

25 - 95 / 25 - 95

25 - 35 / 25 - 35

16 - 35

-

27

M 8 / 15 - 20

- / -

PA

V0

600 / 230 / 4-4/0 // 600 / 200 / 2-4/0

25 / 49,5 / 100,7

25 / 45 / 74

25 - 95 / 25 - 95

25 - 35 / 25 - 35

16 - 35

-

27

M 8 / 15 - 20

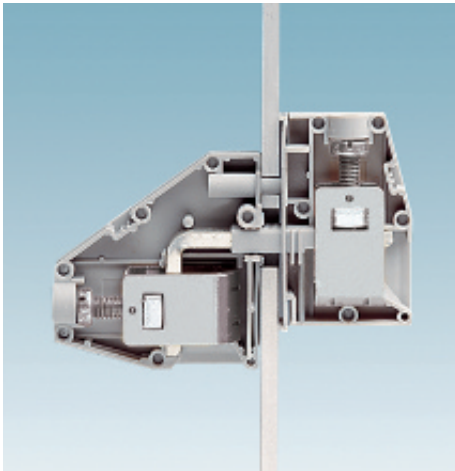
- / -

PA

V0

600 / 230 / 4-4/0 // 600 / 200 / 2-4/0

Проходные клеммы на большие токи HDFKV



Поставляются клеммы двух исполнений отличающиеся направлением присоединения проводников. В клеммах HDFK... внешние проводники присоединяются горизонтально, а в клеммах HDFKV... - вертикально (параллельно панели, в которой установлены клеммы).

По запросу поставляются клеммы HDFKV 10-HV на напряжение до 1000 В, допускающие подсоединение проводников сечением 10 мм².

Дополнительные технические данные, чертежи и информация по принадлежностям приведены на сайте www.eshop.phoenixcontact.com.

Примечание:

При соединении обеих частей клеммы HDFKV пространство вокруг них должно быть свободным.

При установке гребенчатой перемычки с внешней стороны клеммы не гарантируется полная защита от прикосновения к токоведущим частям.

Внутри = левая сторона портрета
Снаружи = правая сторона портрета



HDFKV 4

для вертикального присоединения проводников

Ширина клеммы 8,1

	жесткий	гибкий	I [A]	U [В]	
	[мм ²]				
МЭК 60947-7-1	0,2-6	0,2-4	24-10	41	400
для металлических стенок толщиной 1 ... 2,5 мм					400
для металлических стенок толщиной более 2,5 ... 5 мм					250
для пластмассовых стенок толщиной 1 ... 4 мм					400



Описание	Кол-во выводов	Цвет	Тип	I _{max}	Артикул	Шт. в упак.
Проходная клемма, для установки на стенках толщиной 1 - 4 мм, с наружными и внутренними винтовыми зажимами с внешней стороны с защелкой, для образования клеммных блоков		серый	HDFKV 4		0709026	50
Проходная клемма, для установки на стенках толщиной 1 - 6 мм, с наружными и внутренними винтовыми зажимами с внешней стороны с защелкой, для образования клеммных блоков		серый	HDFKV 4/Z		0714040	50
Перемычка гребенчатая, разделяемая, изолированная	2	серый	EBS 2- 8	41 А	3118151	100
	3	серый	EBS 3- 8	41 А	3118148	50
	10	серый	EBS 10- 8	41 А	3118135	10
Отвертка			SZS 0,6X3,5		1205053	10
Полоска Zask, 10 элементов			ZB 8 (см. стр. 429)			

Технические характеристики

Наружные размеры		
Ширина / длина / высота	[мм]	8,1 / 24,5 / 20
Внутренние размеры		
Ширина / длина / высота	[мм]	8,1 / 15 / 21
Технические данные согласно МЭК / DIN VDE		
Мин. сечение с мостиком (жесткий/гибкий)	[мм ²]	1,5 / 1,5
Макс. сечение с мостиком (жесткий/гибкий)	[мм ²]	6 / 4
Возможности подключения		
Гибкий с наконечником с пластм. втулкой или без	[мм ²]	0,25 - 4 / 0,25 - 4
Многопроводная схема подкл. (2 провода равного сечения)		
Жесткий / гибкий	[мм ²]	0,2 - 1,5 / 0,2 - 1,5
Гибкий с наконечником без пластм. втулки	[мм ²]	0,25 - 1,5
Гибкий с наконечником типа TWIN с пластмасс. втулкой	[мм ²]	0,5 - 2,5
Общие характеристики		
Длина удаления изоляции	[мм]	9
Клеммная втулка: резьба винтов/ момент затяжки	- / [Нм]	M 3 / 0,6 - 0,8
Изоляционный материал		PA
Класс воспламеняемости согласно UL 94		V0
Информация по одобрению (номинальные значения)		
UL / CUL // CSA	[В] / [А] / AWG	300 / 30 / 30-10 // 300 / 30 / 22-10



HDFKV 10

для вертикального присоединения проводников



HDFKV 10-HV

для вертикального присоединения проводников



HDFKV 16

для вертикального присоединения проводников

Ширина клеммы 10,1

	жесткий		гибкий		I [A]	U [B]
	[мм²]		AWG			
МЭК 60947-7-1	0,5-16	0,5-10	20-6	76	400	400
для металлических стенок толщиной 1 ... 2,5 мм					400	400
для металлических стенок толщиной более 2,5 ... 5 мм					250	250
для пластмассовых стенок толщиной 1 ... 4 мм					400	400

Ширина клеммы 10,1

	жесткий		гибкий		I [A]	U [B]
	[мм²]		AWG			
МЭК 60947-7-1	0,5-16	0,5-10	20-6	76	1000	1000

Ширина клеммы 12,1

	жесткий		гибкий		I [A]	U [B]
	[мм²]		AWG			
МЭК 60947-7-1	0,5-25	0,5-16	20-4	101	500	500



Тип	I _{max}	Артикул	Шт. в упак.
HDFKV 10		0709013	50
HDFKV 10/Z		0714053	50
EB 2-10	70 A	0203153	100
EB 3-10	70 A	0203328	10
EB 10-10	70 A	0203137	10
SZS 1,0X4,0		1205066	10
ZB 10 (см. стр. 429)			

Тип	I _{max}	Артикул	Шт. в упак.
HDFKV 10-HV		0717238	50
HDFKV 10-HV/Z		0714066	50
EB 2-10	70 A	0203153	100
EB 3-10	70 A	0203328	10
EB 10-10	70 A	0203137	10
SZS 1,0X4,0		1205066	10
ZB 10 (см. стр. 429)			

Тип	Артикул	Шт. в упак.
HDFKV 16	3001734	50
HDFKV 16/Z	0714079	50
SZS 1,0X4,0	1205066	10
ZB 10 (см. стр. 429)		

10,1 / 31 / 30,5
10,1 / 18 / 28,5
2,5 / 2,5
10 / 10
0,5 - 10 / 0,5 - 10
0,5 - 4 / 0,5 - 4
0,5 - 2,5
0,5 - 6
11
M 4 / 1,5 - 1,8
PA
VO
300 / 65 / 24-6 // 300 / 65 / 22-6

10,1 / 37,9 / 34,7
10,1 / 28,7 / 31,2
2,5 / 2,5
10 / 10
0,5 - 10 / 0,5 - 10
0,5 - 4 / 0,5 - 4
0,5 - 2,5
0,5 - 6
11
M 4 / 1,5 - 1,8
PA
VO
600 / 65 / 24-6 // - / - / -

12,1 / 38,1 / 39,7
12,1 / 26,5 / 38,1
- / -
- / -
0,5 - 16 / 0,5 - 16
0,5 - 6 / 0,5 - 6
0,5 - 6
0,5 - 6
16
M 5 / 2 - 2,3
PA
VO
600 / 85 / 20-4 // - / - / -

Проходные клеммы на большие токи HDFKV

Дополнительные технические данные, чертежи и информация по принадлежностям приведены на сайте www.eshop.phoenixcontact.com.

Внутри = левая сторона портрета
Снаружи = правая сторона портрета



HDFKV 25

для вертикального присоединения проводников

Ширина клеммы 15,1

МЭК 60947-7-1	жесткий	гибкий	AWG	I [A]	U [B]
	[мм ²]				
	6-35	10-25	10-2	125	500

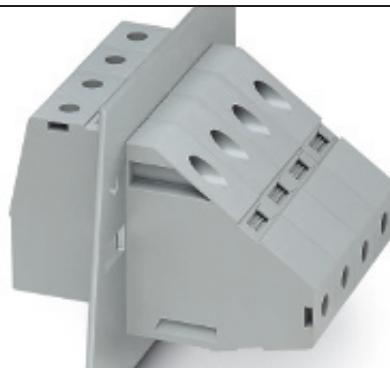


Описание	Цвет	Тип	Артикул	Шт. в упак.
Проходная клемма , для установки на стенках толщиной 1 - 6 мм, с наружными и внутренними винтовыми зажимами с внешней стороны с защелкой, для образования клеммных блоков	серый	HDFKV 25	0709039	25
	серый	HDFKV 25/Z	0714082	50
Проходная клемма , для установки на стенках толщиной 1 - 6 мм, с винтовыми зажимами внутри и снаружи, внешняя половина клеммы с резьбовым фланцем	серый			
	серый			
Призма , для выравнивания призматического дна зажимного механизма при подсоединении плоского проводника	серебристый			
Отвертка		SZS 1,0X6,5	1205079	10
Торцовый шестигранный ключ , полностью изолированный, безопасный инструмент согласно EN 60900, длина: 150 мм, ширина ручки: 110 мм		ZB 10 (см. стр. 429)		
Полоска Zask , 10 элементов				
Технические характеристики				
Наружные размеры				
Ширина / длина / высота	[мм]	15,1 / 44,5 / 53,6		
Внутренние размеры				
Ширина / длина / высота	[мм]	15,1 / 30 / 45		
Возможности подключения				
Гибкий с наконечником с пластм. втулкой или без	[мм ²]	4 - 25 / 4 - 25		
Многопроводная схема подкл. (2 провода равного сечения)				
Жесткий / гибкий	[мм ²]	2,5 - 10 / 4 - 10		
Гибкий с наконечником без пластм. втулки	[мм ²]	2,5 - 10		
Гибкий с наконечником типа TWIN с пластмасс. втулкой	[мм ²]	2,5 - 10		
Общие характеристики				
Длина удаления изоляции	[мм]	19		
Клеммная втулка: резьба винтов/ момент затяжки	- / [Нм]	M5 / 4 - 4,5		
Изоляционный материал		PA		
Класс воспламеняемости согласно UL 94		V0		
Информация по одобрению (номинальные значения)				
UL / CUL // CSA	[B] / [A] / AWG	600 / 115 / 8-2 // 600 / 100 / 8-4		



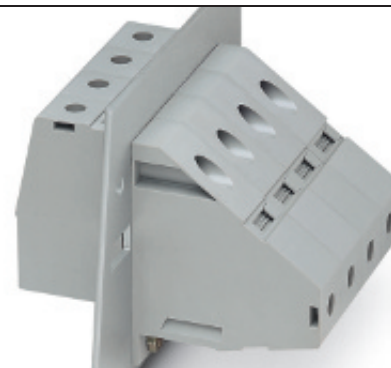
HDFKV 50

для вертикального присоединения проводников



HDFKV 95

для вертикального присоединения проводников



HDFKV 95-F

для вертикального присоединения проводников

Ширина клеммы 18,8

	жесткий	гибкий	I [A]	U [B]
	[мм ²]	AWG		
МЭК 60947-7-1	16-50	16-50	6-1/0	150

Ширина клеммы 25

	жесткий	гибкий	I [A]	U [B]
	[мм ²]	AWG		
МЭК 60947-7-1	25-95	35-95	4-3/0	232
для металлических стенок толщиной 1 ... 2,5 мм				1000
для металлических стенок толщиной более 2,5 ... 5 мм				800
для металлических стенок толщиной более 5 ... 6 мм				690

Ширина клеммы 25

	жесткий	гибкий	I [A]	U [B]
	[мм ²]	AWG		
МЭК 60947-7-1	25-95	35-95	4-3/0	232
для металлических стенок толщиной 1 ... 2,5 мм				1000
для металлических стенок толщиной более 2,5 ... 5 мм				800
для металлических стенок толщиной более 5 ... 6 мм				690



Тип	Артикул	Шт. в упак.
HDFKV 50	0708522	10
HDFKV 50/Z	0714095	10
UKH 50 EP	3009228	10
SZS 1,2X8,0	1205082	10
ZB 15 (см. стр. 430)		

Тип	Артикул	Шт. в упак.
HDFKV 95	0709547	10
HDFKV 95/Z	0714105	10
UKH 95 EP	3009231	10
VDE-ISS 6	1201934	1
ZB 12 (см. стр. 430)		

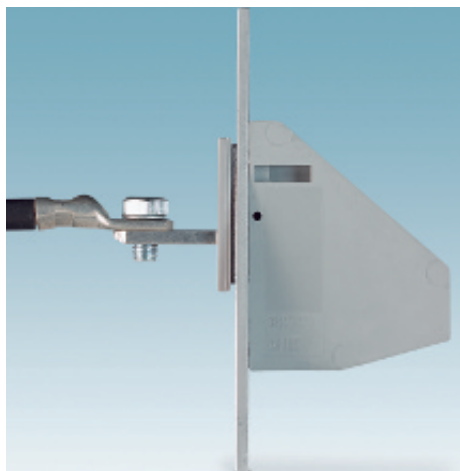
Тип	Артикул	Шт. в упак.
HDFKV 95-F	0709673	10
HDFKV 95-F/Z	0714118	10
UKH 95 EP	3009231	10
VDE-ISS 6	1201934	1
ZB 12 (см. стр. 430)		

18,8 / 55 / 56
18,8 / 35 / 55
10 - 50 / 10 - 50
6 - 16 / 10 - 16
6 - 16
6 - 10
24
M 6 / 6 - 8
PA
V0
600 / 150 / 6-1/0 // 600 / 125 / -

25 / 78,7 / 79,5
25 / 45 / 74
35 - 95 / 35 - 95
16 - 35 / 16 - 35
16 - 35
-
27
M 8 / 15 - 20
PA
V0
600 / 230 / 4-4/0 // 600 / 200 / 2-4/0

25 / 78,7 / 96
25 / 45 / 74
35 - 95 / 35 - 95
16 - 35 / 16 - 35
16 - 35
-
27
M 8 / 15 - 20
PA
V0
600 / 230 / 4-4/0 // 600 / 200 / 2-4/0

Проходные клеммы на большие токи HDFK 10-VP



Клеммы HDFK...-VP предназначены для подключения герметизируемых изделий, например, фильтров. Данные клеммы предназначены для подсоединения проводников сечением от 10 мм² и дополняют клеммы VDFK.

Наружная часть ничем не отличается от наружной части стандартных клемм. С внутренней стороны клеммы размещен уплотнитель из пористой резины, препятствующий вытеканию компаунда. Внутренний провод подсоединяется к выводу под пайку, а при сечении 16 мм² и более - к винтовому выводу с помощью кабельного наконечника.

Проходные клеммы на большие токи для герметизируемых изделий выпускаются на номинальное сечением от 10 мм² до 95 мм².

Клеммы HDFK...-VP монтируются также, как и обычные высоковольтные проходные клеммы. Для установки клемм требуются два отверстия в стенке изделия. Несколько большее отверстие служит для прокладки вывода клеммы, второе отверстие предназначено для выступа пластмассовой уплотняющей пластины. Второе отверстие и уплотняющая пластина гарантируют правильную ориентацию и надежную фиксацию клеммы. Уплотняющую пластину соединяют (через стенку устройства) с наружной частью клеммы. В результате простого защелкивания двух частей осуществляется уплотненная и надежная сборка клеммы.

Для надежной фиксации внутренней и внешней частей нанесена тонкая насечка.

Все клеммы HDFK-в качестве опции предлагаются с защелками. Это позволяет просто создавать блоки.

Дополнительные технические данные, чертежи и информация по принадлежностям приведены на сайте www.eshop.phoenixcontact.com.

При установке гребенчатой перемычки с внешней стороны клеммы не гарантируется полная защита от прикосновения к токоведущим частям.

Внутри = левая сторона портрета
Снаружи = правая сторона портрета



HDFK 10-VP

для горизонтального присоединения проводников

Ширина клеммы 10,1

	жесткий [мм ²]	гибкий [мм ²]	AWG	I [A]	U [B]
МЭК 60947-7-1	0,5-16	0,5-10	20-6	76	400
для металлических стенок толщиной 1 ... 2,5 мм					400
для металлических стенок толщиной более 2,5 ... 4 мм					250
для пластмассовых стенок толщиной 1 ... 4 мм					400



Описание	Кол-во выводов	Цвет	Тип	I _{max}	Артикул	Шт. в упак.
Проходная клемма для герметизируемых изделий, для стенок толщиной 1 - 4 мм, внутри выводы под пайку, с уплотняющей пластинкой с внешней стороны с защелкой, для образования клеммных блоков		серый	HDFK 10-VP		0709110	50
Проходная клемма для герметизируемых изделий, для стенок толщиной 1 ... 6 мм, с внутренней стороны кабельный ввод и уплотняющая пластина, снаружи - винтовые жаж. с внешней стороны с защелкой, для образования клеммных блоков		серый	HDFK 10-VP/Z		0717050	50
Перемычка гребенчатая, полностью изолированная						
	2	серый	EB 2-10	70 A	0203153	100
	3	серый	EB 3-10	70 A	0203328	10
	10	серый	EB 10-10	70 A	0203137	10
Отвертка			SZS 1,0X4,0		1205066	10
Полоска Zack, 10 элементов			ZB 10 (см. стр. 429)			

Технические характеристики

Общие размеры						
Ширина / длина / высота		[мм]	10,1 / 42,8 / 31			
Наружные размеры						
Ширина / длина / высота		[мм]	10,1 / 24,5 / 31			
Технические данные согласно МЭК / DIN VDE						
Мин. сечение с мостиком (жесткий/гибкий)		[мм ²]	2,5 / 2,5			
Макс. сечение с мостиком (жесткий/гибкий)		[мм ²]	10 / 10			
Возможности подключения						
Гибкий с наконечником с пластм. втулкой или без		[мм ²]	0,5 - 10 / 0,5 - 10			
Многопроводная схема подкл. (2 провода равного сечения)						
Жесткий / гибкий		[мм ²]	0,5 - 4 / 0,5 - 4			
Гибкий с наконечником без пластм. втулки		[мм ²]	0,5 - 2,5			
Гибкий с наконечником типа TWIN с пластмасс. втулкой		[мм ²]	0,5 - 6			
Общие характеристики						
Длина удаления изоляции		[мм]	11			
Клеммная втулка: резьба винтов/ момент затяжки		- / [Нм]	M 4 / 1,5 - 1,8			
Присоед. наконеч.: резьба/момент затяжки		- / [Нм]	- / -			
Изоляционный материал			PA			
Класс воспламеняемости согласно UL 94			V0			
Информация по одобрению (номинальные значения)						
UL / CUL // CSA		[B] / [A] / AWG	300 / 65 / 24-6 // 300 / 65 / 22-6			



HDFK 10-VP-HV

для горизонтального присоединения проводников



HDFK 16-VP

для горизонтального присоединения проводников



HDFK 25-VP

для горизонтального присоединения проводников

Ширина клеммы 10,1

МЭК 60947-7-1	жесткий		гибкий		I [A]	U [B]
	[мм²]	AWG	[мм²]	AWG		
0,5-16	0,5-10	20-6	63	1000		

Ширина клеммы 12,1

МЭК 60947-7-1	жесткий		гибкий		I [A]	U [B]
	[мм²]	AWG	[мм²]	AWG		
0,5-25	0,5-16	20-4	101	500		

Ширина клеммы 15,1

МЭК 60947-7-1	жесткий		гибкий		I [A]	U [B]
	[мм²]	AWG	[мм²]	AWG		
6-35	10-25	10-2	125	500		



Тип	I _{max}	Артикул	Шт. в упак.
HDFK 10-VP-HV		0717393	50
HDFK 10-VP-HV/Z		0714558	50
EB 2-10	70 A	0203153	100
EB 3-10	70 A	0203328	10
EB 10-10	70 A	0203137	10
SZS 1,0X4,0		1205066	10
ZB 10 (см. стр. 429)			

Тип	Артикул	Шт. в упак.
HDFK 16-VP	0709796	50
HDFK 16-VP/Z	0717063	50
SZS 1,0X4,0	1205066	10
ZB 10 (см. стр. 429)		

Тип	Артикул	Шт. в упак.
HDFK 25-VP	0709136	50
HDFK 25-VP/Z	0711205	50
SZS 1,0X6,5	1205079	10
ZB 10 (см. стр. 429)		

10,1 / 58,8 / 31,2

10,1 / 35 / 31,2

2,5 / 2,5
10 / 10

0,5 - 10 / 0,5 - 10

0,5 - 4 / 0,5 - 4
0,5 - 2,5
0,5 - 6

11
M 4 / 1,5 - 1,8

- / -
PA
V0

600 / 65 / 24-6 // - / - / -

12,1 / 58 / 40

12,1 / 32,3 / 40

- / -
- / -

0,5 - 16 / 0,5 - 16

0,5 - 6 / 0,5 - 6
0,5 - 6
0,5 - 6

16
M5 / 2 - 2,3

M 5 / 2,5 - 3
PA
V0

600 / 85 / 20-4 // - / - / -

15,1 / 68,6 / 48,5

15,1 / 38,5 / 48,5

- / -
- / -

4 - 25 / 4 - 25

2,5 - 10 / 4 - 10
2,5 - 10
2,5 - 10

19
M5 / 4 - 4,5

M 6 / 6 - 8
PA
V0

600 / 115 / 8-2 // 600 / 100 / 8-4

Проходные клеммы на большие токи HDFK...-VP

Дополнительные технические данные, чертежи и информация по принадлежностям приведены на сайте www.eshop.phoenixcontact.com.

Внутри = левая сторона портрета
Снаружи = правая сторона портрета



HDFK 50-VP

для горизонтального присоединения проводников

Ширина клеммы 18,8

МЭК 60947-7-1	жесткий	гибкий	AWG	I [A]	U [В]
	[мм ²]				
	16-50	16-50	6-1/0	150	690



Описание	Цвет	Тип	Артикул	Шт. в упак.
Проходная клемма для герметизируемых изделий , снаружи винтовые зажимы, внутри кабельный ввод и уплотняющая пластина, для установки на стенках толщиной 1 ... 6 мм с внешней стороны с защелкой, для образования клеммных блоков	серый	HDFK 50-VP	0709123	10
	серый	HDFK 50-VP/Z	0711218	10
Призма , для выравнивания призматического дна зажимного механизма при подсоединении плоского проводника	серебристый	UKH 50 EP	3009228	10
Шестигранный ключ , с изолированной ручкой, по безопасности соответствует DIN EN 60900, длина: 150 мм, ширина ручки: 110 мм				
Отвертка		SZS 1,2X8,0	1205082	10
Полоска Zack , 10 элементов		ZB 15 (см. стр. 430)		
Технические характеристики				
Общие размеры				
Ширина / длина / высота	[мм]	18,8 / 78,4 / 54		
Наружные размеры				
Ширина / длина / высота	[мм]	18,8 / 43 / 54		
Возможности подключения				
Гибкий с наконечником с пластм. втулкой или без	[мм ²]	10 - 50 / 10 - 50		
Многопроводная схема подкл. (2 провода равного сечения)				
Жесткий / гибкий	[мм ²]	6 - 16 / 10 - 16		
Гибкий с наконечником без пластм. втулки	[мм ²]	6 - 16		
Гибкий с наконечником типа TWIN с пластмасс. втулкой	[мм ²]	6 - 10		
Общие характеристики				
Длина удаления изоляции	[мм]	24		
Клеммная втулка: резьба винтов/ момент затяжки	- / [Нм]	M 6 / 6 - 8		
Присоед. наконеч.: резьба/момент затяжки	- / [Нм]	M 8 / 12 - 15		
Изоляционный материал		PA		
Класс воспламеняемости согласно UL 94		V0		
Информация по одобрению (номинальные значения)				
UL / CUL // CSA	[В] / [А] / AWG	600 / 150 / 6-1/0 // 600 / 125 / 6-1/0		



HDFK 95-F-VP

для горизонтального присоединения проводников

Ширина клеммы 25

	жесткий		гибкий		I [A]	U [B]
	[мм²]		AWG			
MЭК 60947-7-1	35-95	35-95	4-3/0		232	630
Металлические стенки толщиной 2,5 мм ... 5 мм						630
Металлические стенки толщиной 5 мм ... 6 мм						500



Тип	Артикул	Шт. в упак.
HDFK 95-F-VP	0709916	10
HDFK 95-F-VP/Z	0717076	10
UKH 95 EP	3009231	10
VDE-ISS 6	1201934	1
ZB 12 (см. стр. 430)		

25 / 91,5 / 100,7

25 / 49,5 / 100,7

30 - 95 / 30 - 95

25 - 35 / 25 - 35

16 - 35

-

27

M 8 / 15 - 20

M 10 / 15 - 20

PA

V0

600 / 230 / 4-4/0 // 600 / 200 / 2-4/0

Проходные клеммы на большие токи HDFKV...-VP

Дополнительные технические данные, чертежи и информация по принадлежностям приведены на сайте www.eshop.phoenixcontact.com.

Внутри = левая сторона портрета
Снаружи = правая сторона портрета



HDFKV 10-VP

для вертикального присоединения проводников

Ширина клеммы 10,1

	жесткий [мм²]	гибкий [мм²]	AWG	I [A]	U [B]
МЭК 60947-7-1	0,5-16	0,5-10	20-6	76	400
для металлических стенок толщиной 1 ... 2,5 мм					400
для металлических стенок толщиной более 2,5 ... 4 мм					250
для пластмассовых стенок толщиной 1 ... 4 мм					500



Описание	Кол-во выводов	Цвет	Тип	I _{max}	Артикул	Шт. в упак.
Проходная клемма для герметизируемых изделий, внутри выводы под пайку и уплотняющая пластина, снаружи винтовые зажимы, для стенок толщиной 1 ... 4 мм с внешней стороны с защелкой, для образования клеммных блоков	2	серый	HDFKV 10-VP		0708946	50
		серый	HDFKV 10-VP/Z		0714134	50
Проходная клемма для герметизируемых изделий, снаружи винтовые зажимы, внутри кабельный ввод и уплотняющая пластина, для установки на стенках толщиной 1 ... 6 мм с внешней стороны с защелкой, для образования клеммных блоков	3	серый				
		серый				
Перемычка гребенчатая, полностью изолированная	10	серый	EB 2-10	70 A	0203153	100
		серый	EB 3-10	70 A	0203328	10
		серый	EB 10-10	70 A	0203137	10
Вставной профиль, выравнивает призмобразное основание втулки при использовании ленточных кабелей		серебристый				
Отвертка			SZS 1,0X4,0		1205066	10
Полоска Zack, 10 элементов			ZB 10 (см. стр. 429)			

Технические характеристики

Общие размеры		
Ширина / длина / высота	[мм]	10,1 / 49,8 / 30,5
Наружные размеры		
Ширина / длина / высота	[мм]	10,1 / 31 / 30,5
Технические данные согласно МЭК / DIN VDE		
Мин. сечение с мостиком (жесткий/гибкий)	[мм²]	2,5 / 2,5
Макс. сечение с мостиком (жесткий/гибкий)	[мм²]	10 / 10
Возможности подключения		
Гибкий с наконечником с пластм. втулкой или без	[мм²]	0,5 - 10 / 0,5 - 10
Многопроводная схема подкл. (2 провода равного сечения)		
Жесткий / гибкий	[мм²]	0,5 - 4 / 0,5 - 4
Гибкий с наконечником без пластм. втулки	[мм²]	0,5 - 2,5
Гибкий с наконечником типа TWIN с пластмасс. втулкой	[мм²]	0,5 - 6
Общие характеристики		
Длина удаления изоляции	[мм]	10
Клемная втулка: резьба винтов/ момент затяжки	- / [Нм]	M 4 / 1,5 - 1,8
Присоед. наконеч.: резьба/момент затяжки	- / [Нм]	- / -
Изоляционный материал		PA
Класс воспламеняемости согласно UL 94		V2
Информация по одобрению (номинальные значения)		
UL / CUL // CSA	[B] / [A] / AWG	300 / 65 / 24-6 // - / - / -



HDFKV 10-VP-HV

для вертикального присоединения проводников

Ширина клеммы 10,1

	жесткий [мм²]	гибкий [мм²]	AWG	I [A]	U [B]
МЭК 60947-7-1	0,5-16	0,5-10	20-6	63	1000



Описание	Кол-во выводов	Цвет	Тип	I _{max}	Артикул	Шт. в упак.
Проходная клемма для герметизируемых изделий, внутри выводы под пайку и уплотняющая пластина, снаружи винтовые зажимы, для стенок толщиной 1 ... 4 мм с внешней стороны с защелкой, для образования клеммных блоков	2	серый	HDFKV 10-VP-HV		0717254	50
		серый	HDFKV 10-VP-HV/Z		0714561	50
Перемычка гребенчатая, полностью изолированная	10	серый	EB 2-10	70 A	0203153	100
		серый	EB 3-10	70 A	0203328	10
		серый	EB 10-10	70 A	0203137	10
Вставной профиль, выравнивает призмобразное основание втулки при использовании ленточных кабелей		серебристый				
Отвертка			SZS 1,0X4,0		1205066	10
Полоска Zack, 10 элементов			ZB 10 (см. стр. 429)			

Общие размеры		
Ширина / длина / высота	[мм]	10,1 / 61,4 / 34,7
Наружные размеры		
Ширина / длина / высота	[мм]	10,1 / 37,9 / 34,7
Технические данные согласно МЭК / DIN VDE		
Мин. сечение с мостиком (жесткий/гибкий)	[мм²]	2,5 / 2,5
Макс. сечение с мостиком (жесткий/гибкий)	[мм²]	10 / 10
Возможности подключения		
Гибкий с наконечником с пластм. втулкой или без	[мм²]	0,5 - 10 / 0,5 - 10
Многопроводная схема подкл. (2 провода равного сечения)		
Жесткий / гибкий	[мм²]	0,5 - 4 / 0,5 - 4
Гибкий с наконечником без пластм. втулки	[мм²]	0,5 - 2,5
Гибкий с наконечником типа TWIN с пластмасс. втулкой	[мм²]	0,5 - 6
Общие характеристики		
Длина удаления изоляции	[мм]	11
Клемная втулка: резьба винтов/ момент затяжки	- / [Нм]	M 4 / 1,5 - 1,8
Присоед. наконеч.: резьба/момент затяжки	- / [Нм]	- / -
Изоляционный материал		PA
Класс воспламеняемости согласно UL 94		V0
Информация по одобрению (номинальные значения)		
UL / CUL // CSA	[B] / [A] / AWG	600 / 65 / 24-6 // - / - / -



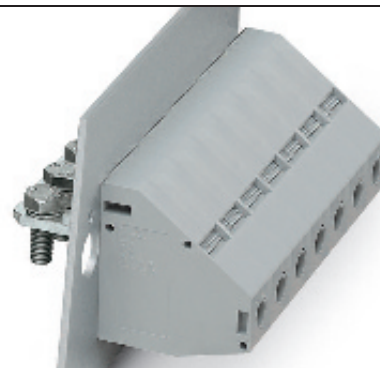
HDFKV 16-VP

для вертикального присоединения проводников



HDFKV 25-VP

для вертикального присоединения проводников



HDFKV 50-VP

для вертикального присоединения проводников

Ширина клеммы 12,1

	жесткий	гибкий	I	U	
	[мм ²]	[мм ²]			AWG
МЭК 60947-7-1	0,5-25	0,5-16	20-4	101	500

Ширина клеммы 15,1

	жесткий	гибкий	I	U	
	[мм ²]	[мм ²]			AWG
МЭК 60947-7-1	6-35	10-25	10-2	125	500

Ширина клеммы 18,8

	жесткий	гибкий	I	U	
	[мм ²]	[мм ²]			AWG
МЭК 60947-7-1	16-50	16-50	6-1/0	150	690



Тип	Артикул	Шт. в упак.
HDFKV 16-VP	0709783	50
HDFKV 16-VP/Z	0714147	50
SZS 1,0X4,0	1205066	10
ZB 10 (см. стр. 429)		

Тип	Артикул	Шт. в упак.
HDFKV 25-VP	0708962	25
HDFKV 25-VP/Z	0714150	50
SZS 1,0X6,5	1205079	10
ZB 10 (см. стр. 429)		

Тип	Артикул	Шт. в упак.
HDFKV 50-VP	0708580	10
HDFKV 50-VP/Z	0717212	10
UKH 50 EP	3009228	10
SZS 1,2X8,0	1205082	10
ZB 15 (см. стр. 430)		

12,1 / 63,6 / 39,7

12,1 / 38,1 / 39,7

- / -
- / -

0,5 - 16 / 0,5 - 16

0,5 - 6 / 0,5 - 6
0,5 - 6
0,5 - 6

16
M5 / 2 - 2,3

M 5 / 2,5 - 3
PA
V0

600 / 85 / 20-4 // - / - / -

15,1 / 74 / 53,6

15,1 / 44,5 / 53,6

- / -
- / -

4 - 25 / 4 - 25

2,5 - 10 / 4 - 10
2,5 - 10
2,5 - 10

19
M5 / 4 - 4,5

M 6 / 6 - 8
PA
V0

600 / 115 / 8-2 // 600 / 100 / 8-4

18,8 / 90 / 56

18,8 / 55 / 56

- / -
- / -

10 - 50 / 10 - 50

6 - 16 / 10 - 16
6 - 16
6 - 10

24
M 6 / 6 - 8

M 8 / 12 - 15
PA
V0

600 / 150 / 6-1/0 // 600 / 125 / -

Трехвыводные проходные клеммы на большие токи HDFKV...-TWIN



Внешняя часть проходных клемм на большие токи HDFKV 10-TWIN, HDFKV 10-TWIN-HV и HDFKV 25-TWIN имеет два винтовых зажима, поэтому данные клеммы удобно использовать для распределения электропитания.

Данные клеммы TWIN-исполнения удовлетворяют всем требованиям, предъявляемым к проходным клеммам на большие токи.

Примечание:

При соединении обеих частей клеммы HDFK-TWIN пространство вокруг них должно быть свободным.

При установке гребенчатой перемычки с внешней стороны клеммы не гарантируется полная защита от прикосновения к токоведущим частям.

Дополнительные технические данные, чертежи и информация по принадлежностям приведены на сайте www.eshop.phoenixcontact.com.

Внутри = левая сторона портрета
Снаружи = правая сторона портрета

1) Суммарный ток всех подключенных проводников не должен превышать макс. тока нагрузки.



HDFKV 10-TWIN

для вертикального присоединения проводников

Ширина клеммы 10,1

	жесткий [мм ²]	гибкий [мм ²]	AWG	I [A]	U [В]
МЭК 60947-7-1	0,5-16	0,5-10	20-6	76 ¹⁾	400
для металлических стенок толщиной 1 ... 2,5 мм					400
для металлических стенок толщиной более 2,5 ... 4 мм					250
для пластмассовых стенок толщиной 1 ... 4 мм					500



Описание	Кол-во выводов	Цвет
Прходная клемма, для стенок толщиной 1 - 4 мм, с обеих сторон винтовые зажимы, наружные зажимы для вертикального подключения кабеля		серый
Прходная клемма, для стенок толщиной 1 - 6 мм, с обеих сторон винтовые зажимы, наружные зажимы для вертикального подключения кабеля		серый
Перемычка гребенчатая, полностью изолированная		
	2	серый
	3	серый
	10	серый
Отвертка		
Полоска Zask, 10 элементов		

Технические характеристики

Наружные размеры		
Ширина / длина / высота	[мм]	10,1 / 31 / 35
Внутренние размеры		
Ширина / длина / высота	[мм]	10,1 / 18 / 28,5
Технические данные согласно МЭК / DIN VDE		
Мин. сечение с мостиком (жесткий/гибкий)	[мм ²]	2,5 / 2,5
Макс. сечение с мостиком (жесткий/гибкий)	[мм ²]	10 / 10
Возможности подключения		
Гибкий с наконечником с пластм. втулкой или без	[мм ²]	0,5 - 10 / 0,5 - 10
Многопроводная схема подкл. (2 провода равного сечения)		
Жесткий / гибкий	[мм ²]	0,5 - 4 / 0,5 - 4
Гибкий с наконечником без пластм. втулки	[мм ²]	0,5 - 2,5
Гибкий с наконечником типа TWIN с пластмасс. втулкой	[мм ²]	0,5 - 6
Общие характеристики		
Длина удаления изоляции	[мм]	11
Клеммная втулка: резьба винтов/ момент затяжки	- / [Нм]	M 4 / 1,5 - 1,8
Изоляционный материал		PA
Класс воспламеняемости согласно UL 94		V0
Информация по одобрению (номинальные значения)		
UL / CUL // CSA	[В] / [А] / AWG	300 / 65 / 24-6 // 300 / 65 / 22-6

Тип	I _{max}	Артикул	Шт. в упак.
HDFKV 10-TWIN		0709550	50
EB 2-10	70 А	0203153	100
EB 3-10	70 А	0203328	10
EB 10-10	70 А	0203137	10
SZS 1,0X4,0		1205066	10
ZB 8 (см. стр. 429)			

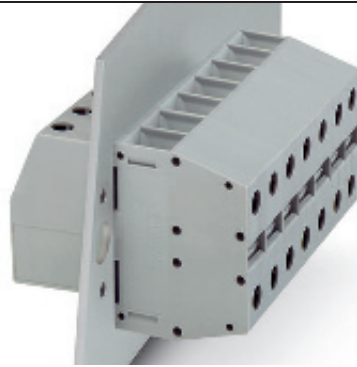


HDFKV 10-TWIN-HV

для вертикального присоединения проводников

Ширина клеммы 10,1

	жесткий	гибкий	I AWG	U [A]	U [B]
	[мм²]				
МЭК 60947-7-1	0,5-16	0,5-10	20-6	70 ¹⁾	500



HDFKV 25-TWIN

для вертикального присоединения проводников

Ширина клеммы 15,1

	жесткий	гибкий	I AWG	U [A]	U [B]
	[мм²]				
МЭК 60947-7-1	6-35	10-25	10-2	125 ¹⁾	500



Тип	I _{max.}	Артикул	Шт. в упак.
HDFKV 10-TWIN-HV		0717241	50
EB 2-10	70 A	0203153	100
EB 3-10	70 A	0203328	10
EB 10-10	70 A	0203137	10
SZS 1,0X4,0		1205066	10
ZB 10 (см. стр. 429)			



Тип	Артикул	Шт. в упак.
HDFKV 25-TWIN	0709563	25
SZS 1,0X4,0	1205066	10
ZB 10 (см. стр. 429)		

10,1 / 37,9 / 45,4	15,1 / 44,5 / 56,4
10,1 / 28,7 / 31,2	15,1 / 30 / 45
2,5 / 2,5 10 / 10	- / - - / -
0,5 - 10 / 0,5 - 10	4 - 25 / 4 - 25
0,5 - 4 / 0,5 - 4 0,5 - 2,5 0,5 - 6	2,5 - 10 / 4 - 10 2,5 - 10 2,5 - 10
10 M 4 / 1,5 - 1,8	19 M5 / 4 - 4,5
PA V0	PA V0
600 / 65 / 24-6 // - / - / -	600 / 115 / 8-2 // 600 / 100 / 8-4